

**Jatak**<sup>®</sup>

VINDLÅST (HÅSTIGHETSTRYKK):850

ØNT1005

052

198

97

FOR DEFORMASJON | FLERE PUNKTER - SE BER. UTSKRIFT

**Jatak**<sup>®</sup>

Rasjonell bruk av tre i bygg.

Tromsø

22.-23. Januar 2013

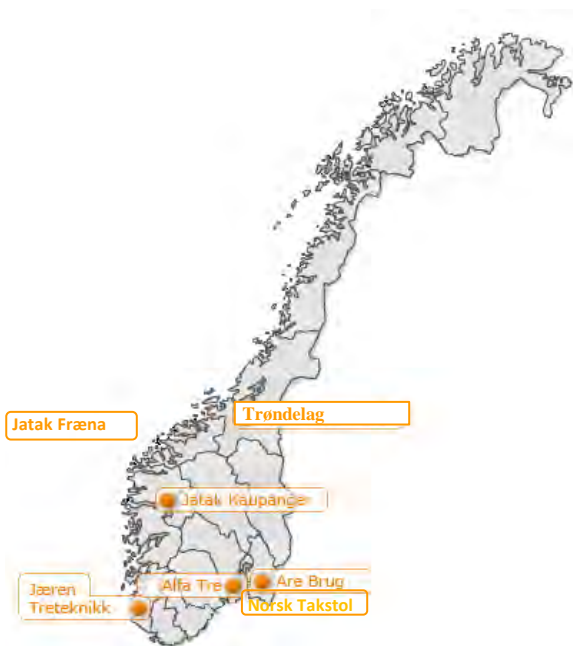
**Fleretasjes trebygninger – Utfordringer**

v/ Anders Dingstad

Jatak Are Brug AS

## Tak skal du ha!

- Jatak er Norges største landsdekkende produsent av bærende kvalitetskonstruksjoner i tre
- Medlemmer:
  - Alfa Tre AS, Larvik
  - Are Brug AS, Askim
  - Norsk Takstol AS, Rygge
  - Jæren Treteknikk AS, Kvernaland
  - Jatak Kaupanger AS, Kaupanger
  - Jatak Fræna, Molde



## Jatak, spesialist på byggkonstruksjoner

NORGES STØRSTE LEVERANDØR AV KVALITETSKONSTRUKSJONER I TRE



Garasje  
Bolighus  
Driftsbygg  
Flerbrukshall  
Lagerbygg  
Industribygg

**JATAK® TAKSTOL**  
tilpasset ditt behov




**Jatak®**

NORGES STØRSTE LEVERANDØR AV KVALITETSKONSTRUKSJONER I TRE



Etdeilig et golv av tre som er et konkurranseutviklig alternativ til betong - med høy styrke, lange spenn, stor fleksibilitet, gode lydtekniske og raske- med monteringer. Dessuten er det bare noen få lagge nær og installasjoner!

**JATAK® HULLDEKKE I TRE**  
LETTE ETASJESKILLER  
MED GITTERBJELKER




**Jatak®**

NORGES STØRSTE LEVERANDØR AV KVALITETSKONSTRUKSJONER I TRE



Konstruksjonspakker for tak, vegger og gulv  
En kontaktperson på prosjektering og produksjon  
Rådgiør på konstruksjonsløsninger  
Høy kvalitetsstyring med eget prosjekteringsprogram  
Skriftlig dokumentasjon på hele prosessen

**JATAK®**  
KONSTRUKSJONSPAKKER  
FRA KJELLER TIL LOFT




**Jatak®**



## Jatak®, STØRST I NORGE!

Ca 200 ansatte, hvorav 50 konstruktører/ingeniører.

2012 ordreinngang kr.334 mill.

Økning på 30 %

Forbruk trelast 2012, 35 000m<sup>3</sup>

Markedsandel takstol 35 % i Norge

Stor vekst på Jatak® Konstruksjonspakke

Forventet stor vekst også de neste årene.

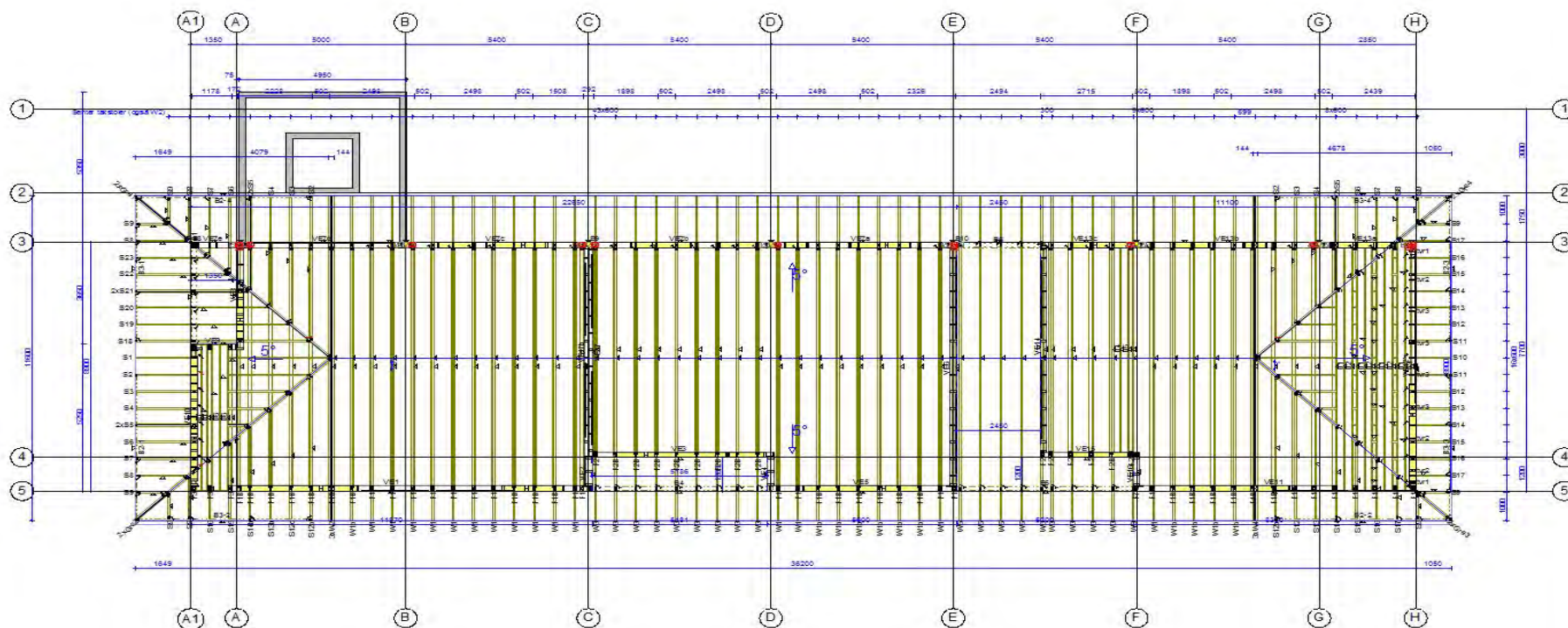
Fleretasjes trebygninger.

Ett sted må man jo  
begynne.....

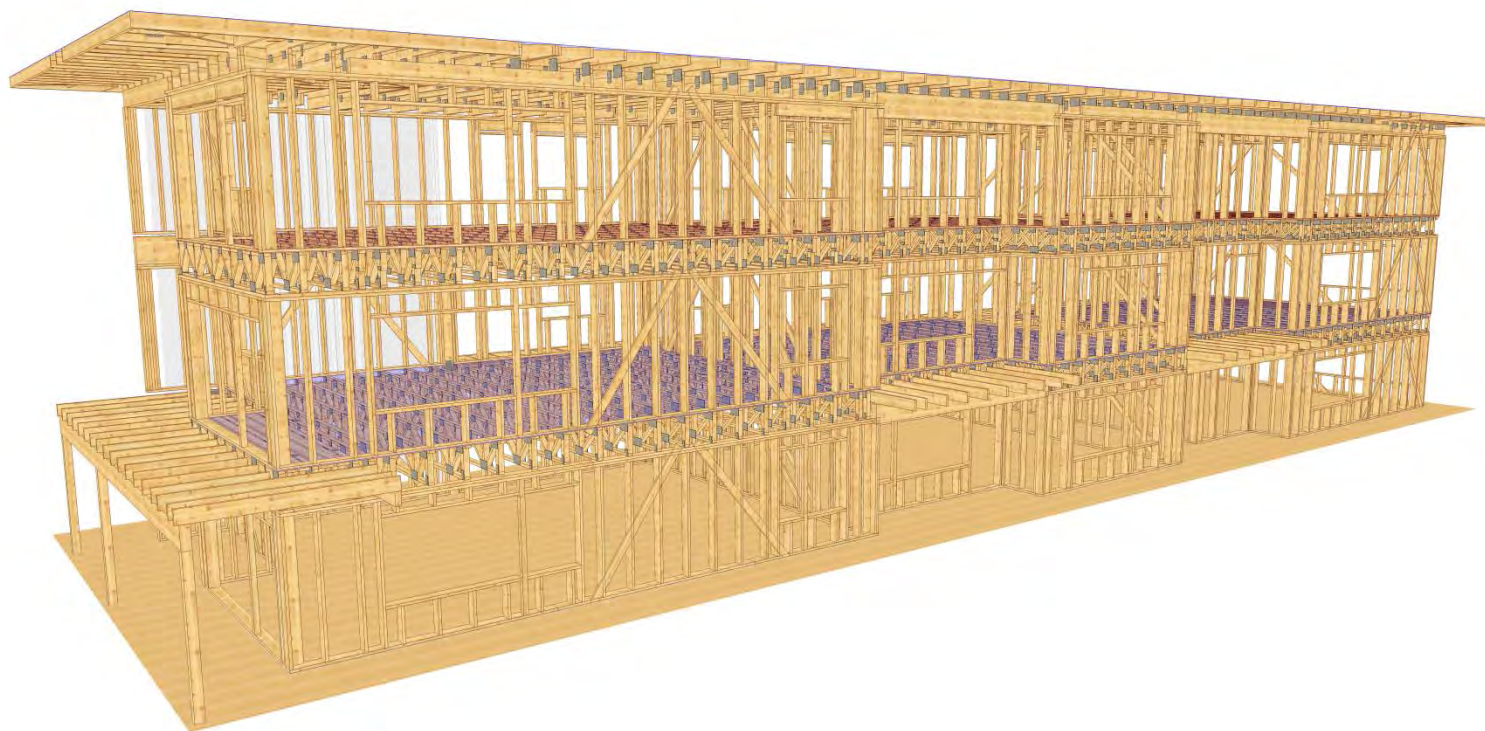
men det tar seg opp etter  
hvert.....



### 9 leiligheter i 3 etasjer.



### 3 etasjes leilighetsbygg.



# Jatak<sup>®</sup>

## Jatak<sup>®</sup> Konstruksjonspakke

VINDLÅST (HÅSTIGHETSTRYKK): 850

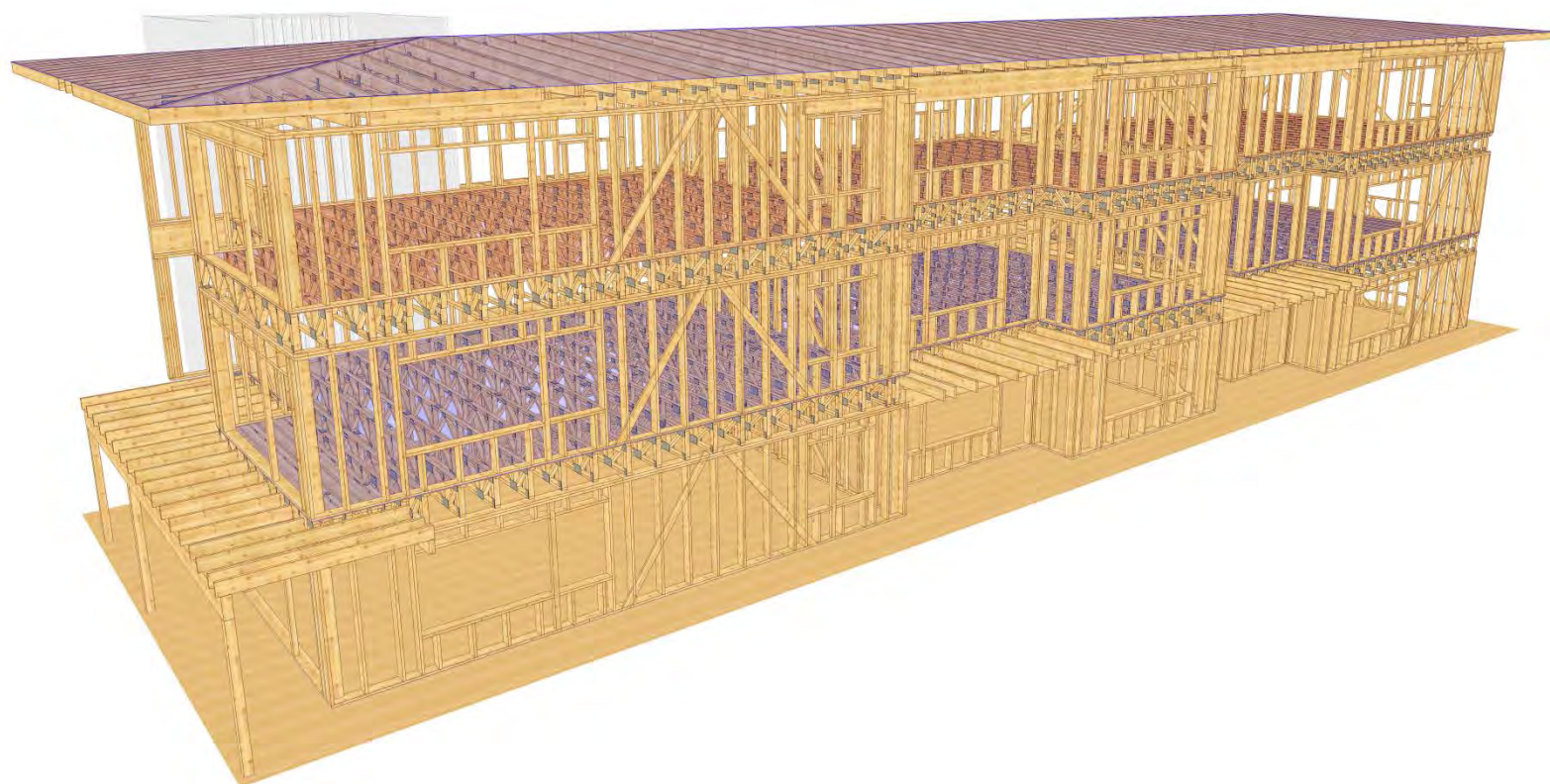
ØNT1005

152

198

97

FOR DEFORMASJON I FLERE PUNKTER - SE BER. UTSKRIFT





# Jatak<sup>®</sup>

## Jatak<sup>®</sup> Konstruksjonspakke

VINDLÅST (HÅSTIGHETSTRYKK): 850

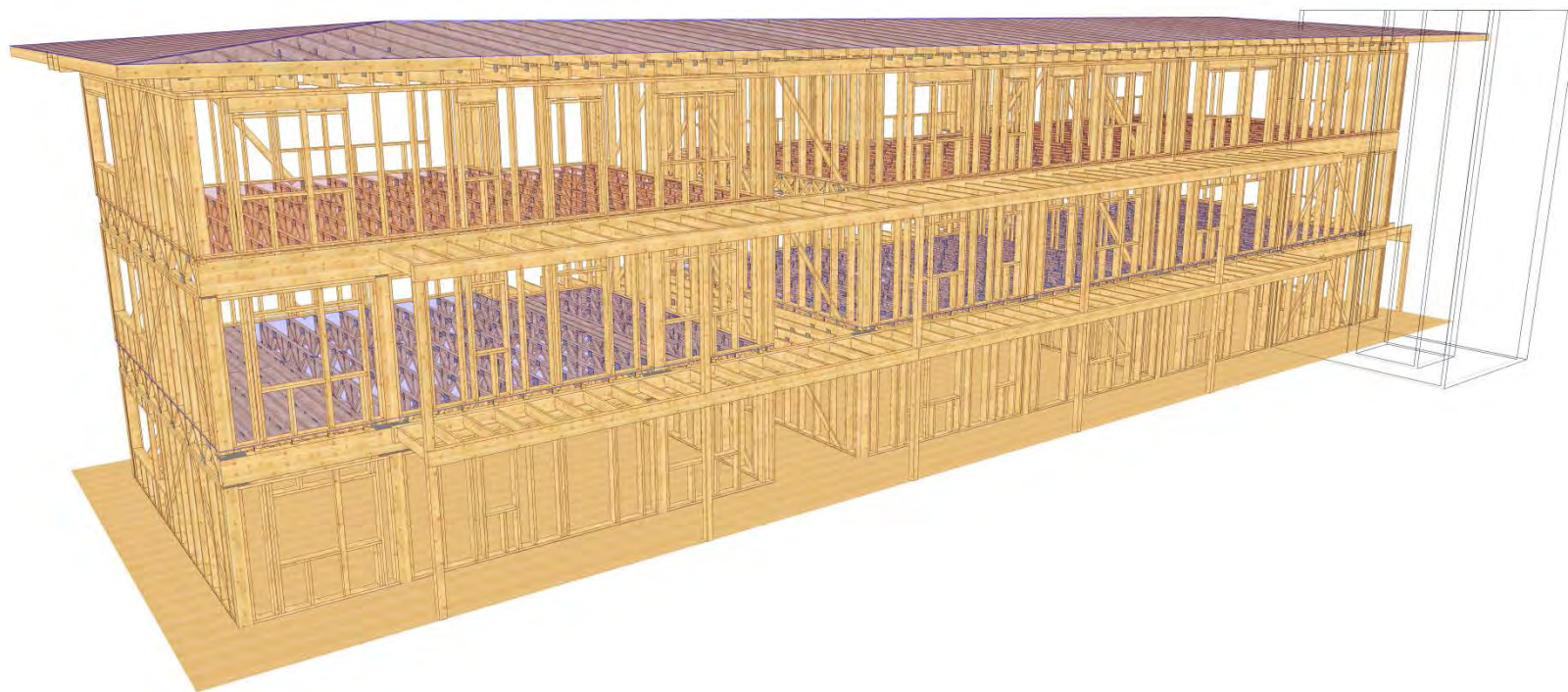
ØNT1005

152

198

97

FOR DEFORMASJON I FLERE PUNKTER - SE BER. UTSKRIFT



# Jatak<sup>®</sup>

## Jatak<sup>®</sup> Konstruksjonspakke

VINDLÅST (HÅSTIGHETSTRYKK): 850

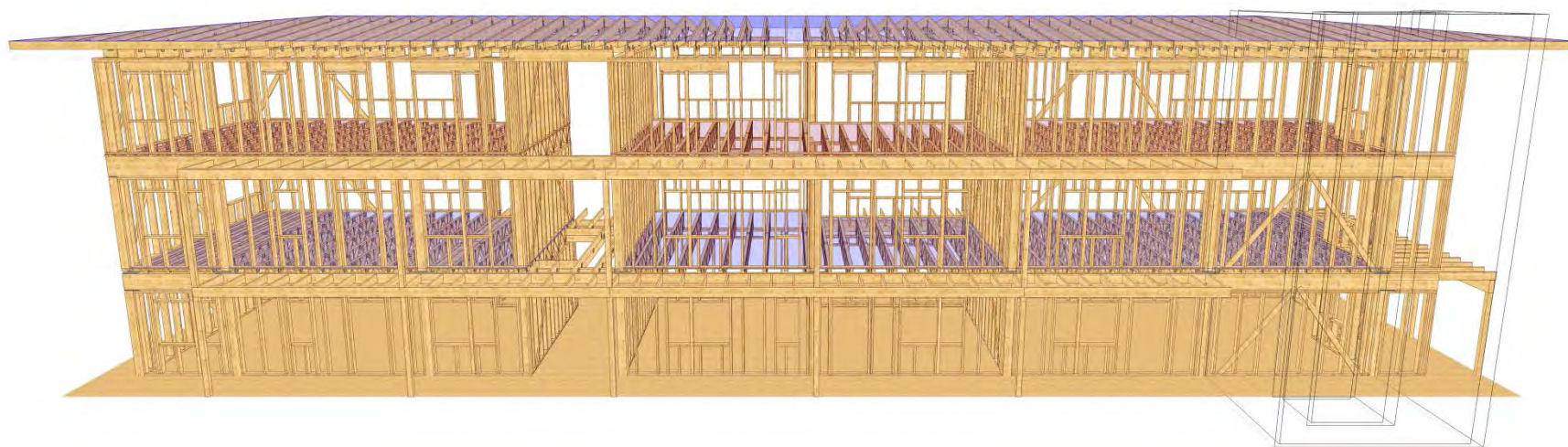
ØNT1005

152

198

97

FOR DEFORMASJON I FLERE PUNKTER - SE BER. UTSKRIFT



# Jatak<sup>®</sup>

## Jatak<sup>®</sup> Konstruksjonspakke

VINDLÅST (HÅSTIGHETSTRYKK): 850

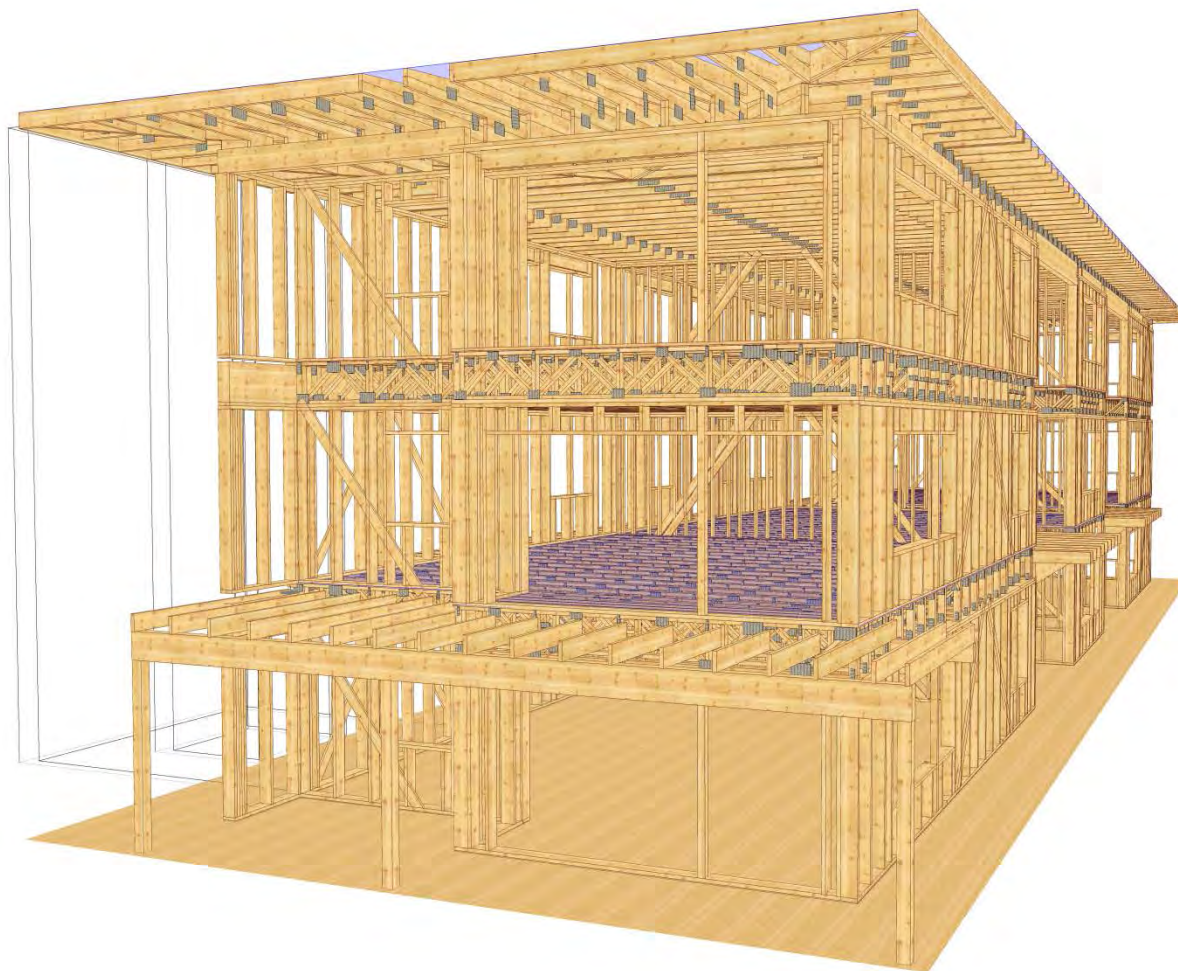
ØNT1005

152

198

97

FOR DEFORMASJON I FLERE PUNKTER - SE BER. UTSKRIFT



# Jatak<sup>®</sup>

## Jatak<sup>®</sup> Konstruksjonspakke

VINDLÅST (HÅSTIGHETSTRYKK): 850

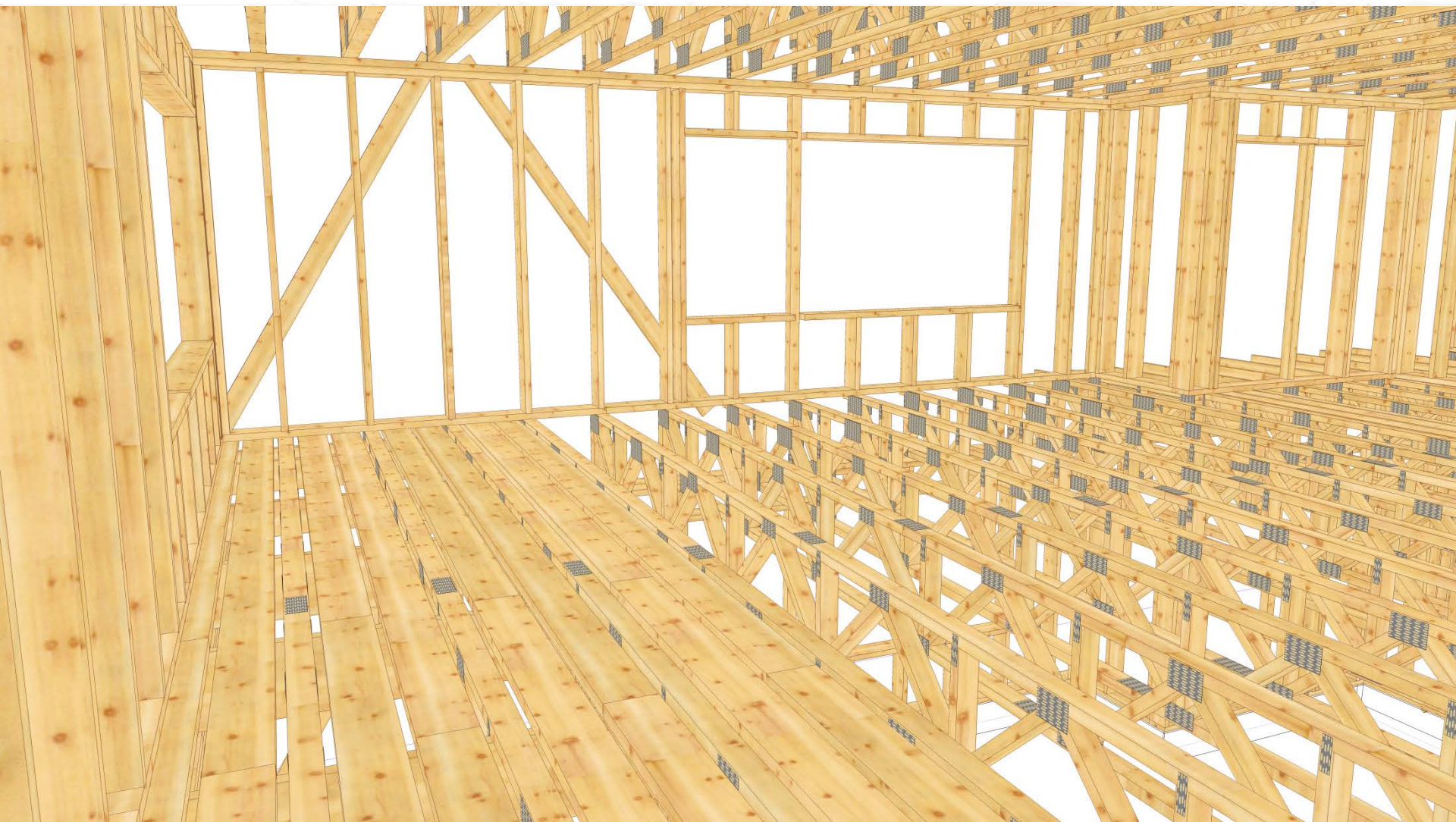
ØNT1005

152

198

97

FOR DEFORMASJON I FLERE PUNKTER - SE BER. UTSKRIFT



# Jatak<sup>®</sup>

## Jatak<sup>®</sup> Konstruksjonspakke

VINDLÅST (HÅSTIGHETSTRYKK): 850

ØNT1005

152

198

97

FOR DEFORMASJON | FLERE PUNKTER - SE BER. UTSKRIFT



# Jatak<sup>®</sup>

## Jatak<sup>®</sup> Konstruksjonspakke

VINDLÅST (HÅSTIGHETSTRYKK): 850

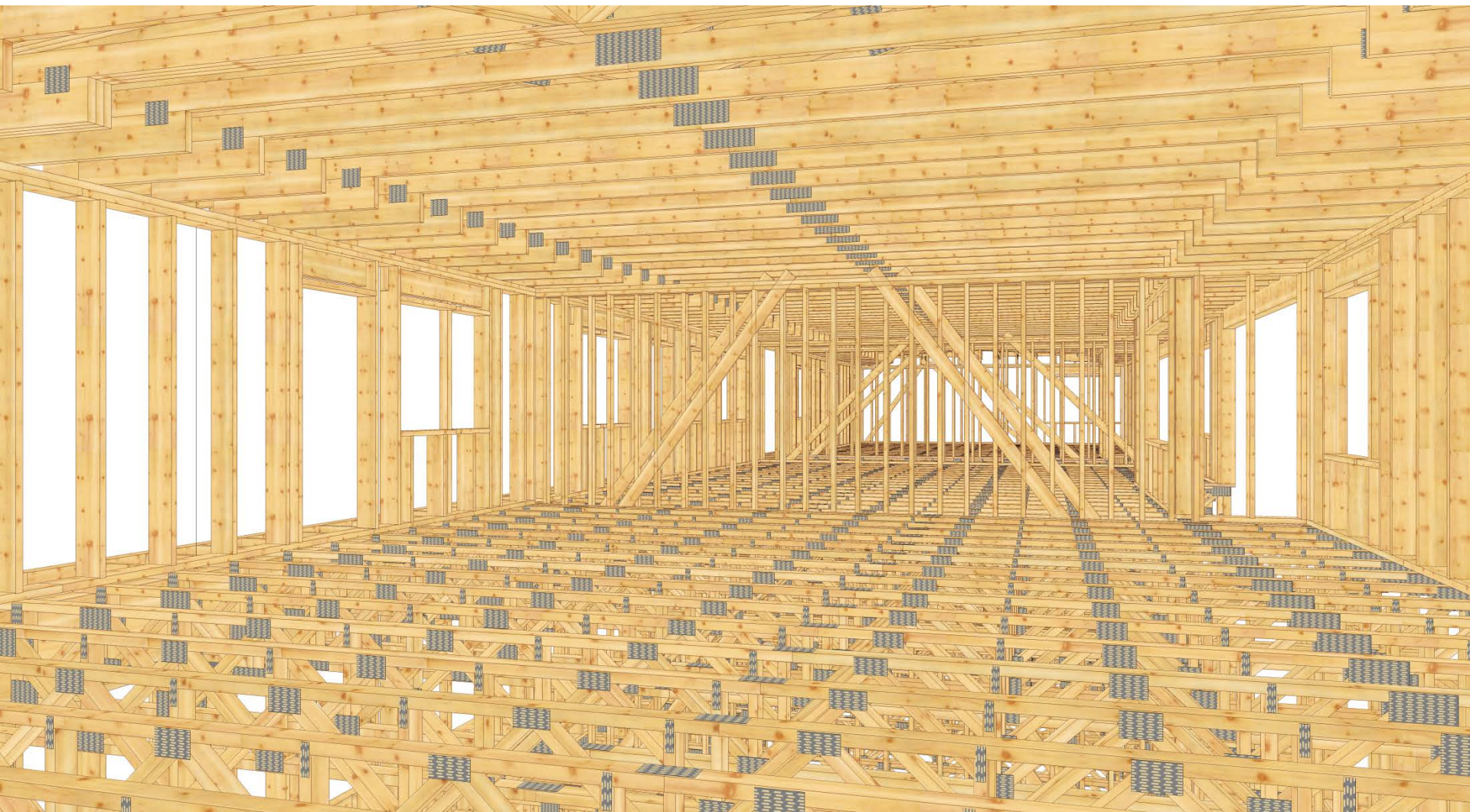
ØNT1005

152

198

97

FOR DEFORMASJON | FLERE PUNKTER - SE BER. UTSKRIFT



# Jatak<sup>®</sup>

## Jatak<sup>®</sup> Konstruksjonspakke

VINDLÅST (HÅSTIGHETSTRYKK): 850

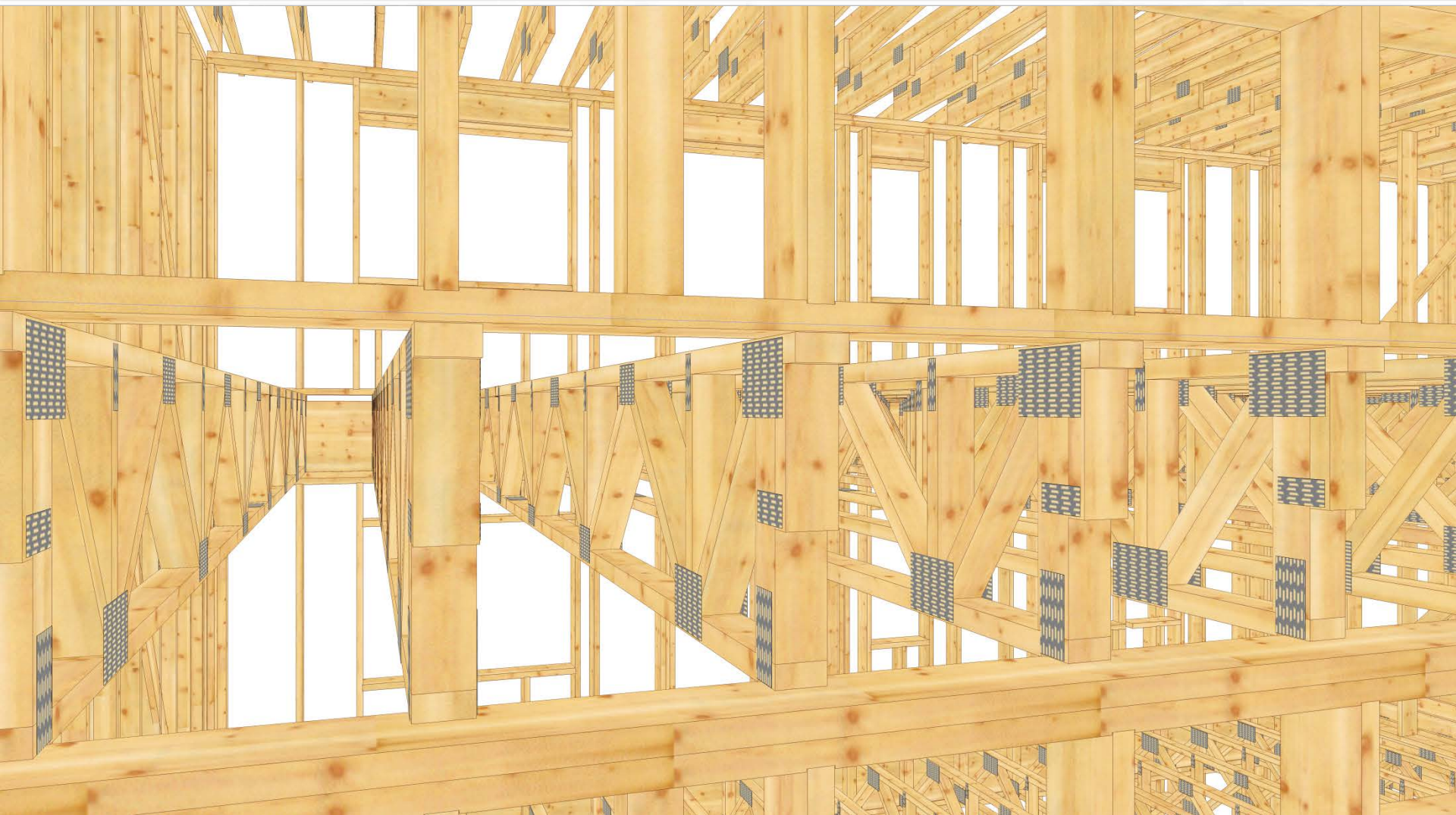
ØNT1005

152

198

97

FOR DEFORMASJON | FLERE PUNKTER - SE BER. UTSKRIFT











BD 36610

HALTUS



















E7

Diagram showing a grid of lines, likely a technical drawing or blueprint, attached to the wooden structure.



2:F1/F1B/F2/F2B/F3

8-VE75

































# Jatak® Konstruksjonspakke

VINDLÅST (HÅSTIGHETSTRYKK):850

ØNT1005

152

198

97

FOR DEFORMASJON | FLERE PUNKTER - SE BER. UTSKRIFT

54 boenheter i 3 etasjer.



# Jatak<sup>®</sup>

## Jatak<sup>®</sup> Konstruksjonspakke

VINDLÅST (HÅSTIGHETSTRYKK): 850

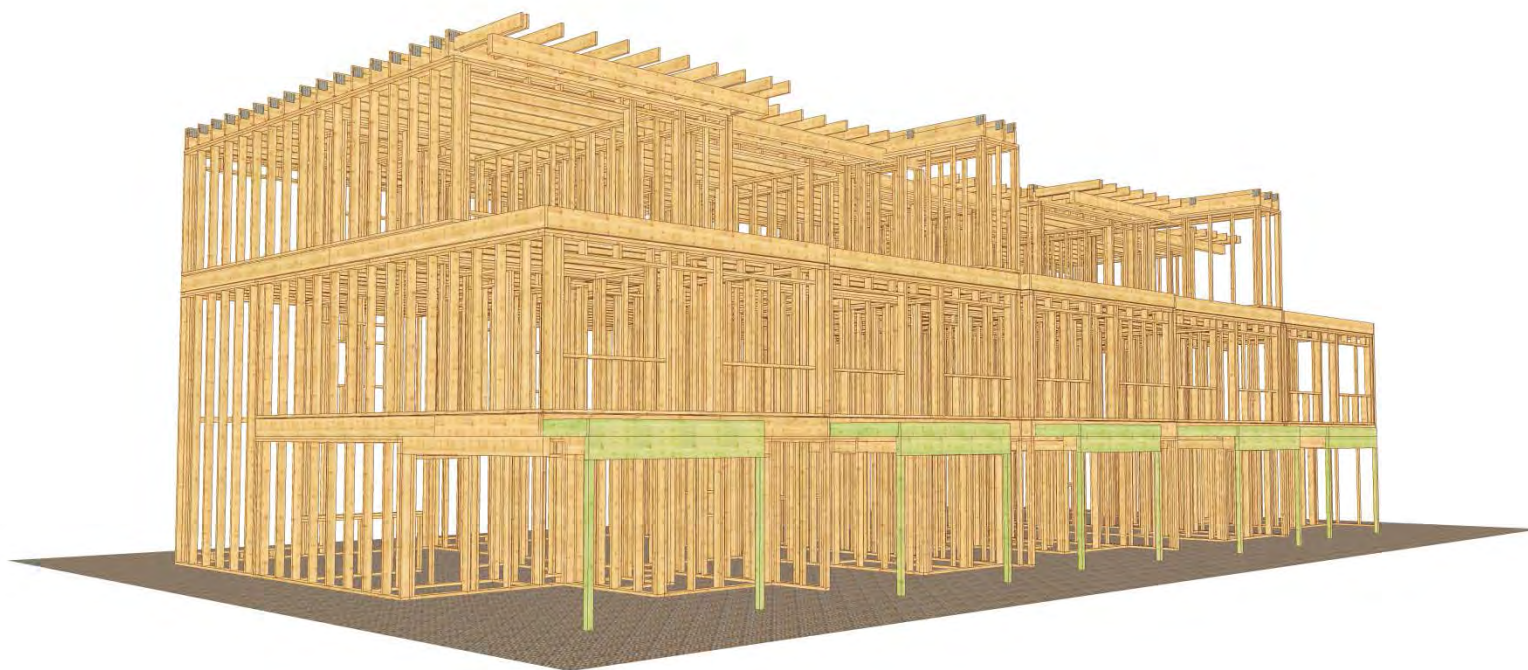
ØNT1005

152

198

97

FOR DEFORMASJON | FLERE PUNKTER - SE BER. UTSKRIFT





# Jatak<sup>®</sup>

## Jatak<sup>®</sup> Konstruksjonspakke

VINDLÅST (HÅSTIGHETSTRYKK): 850

ØNT1005

152

198

97

FOR DEFORMASJON | FLERE PUNKTER - SE BER. UTSKRIFT





# Jatak<sup>®</sup>

## Jatak<sup>®</sup> Konstruksjonspakke

VINDLÅST (HÅSTIGHETSTRYKK): 850

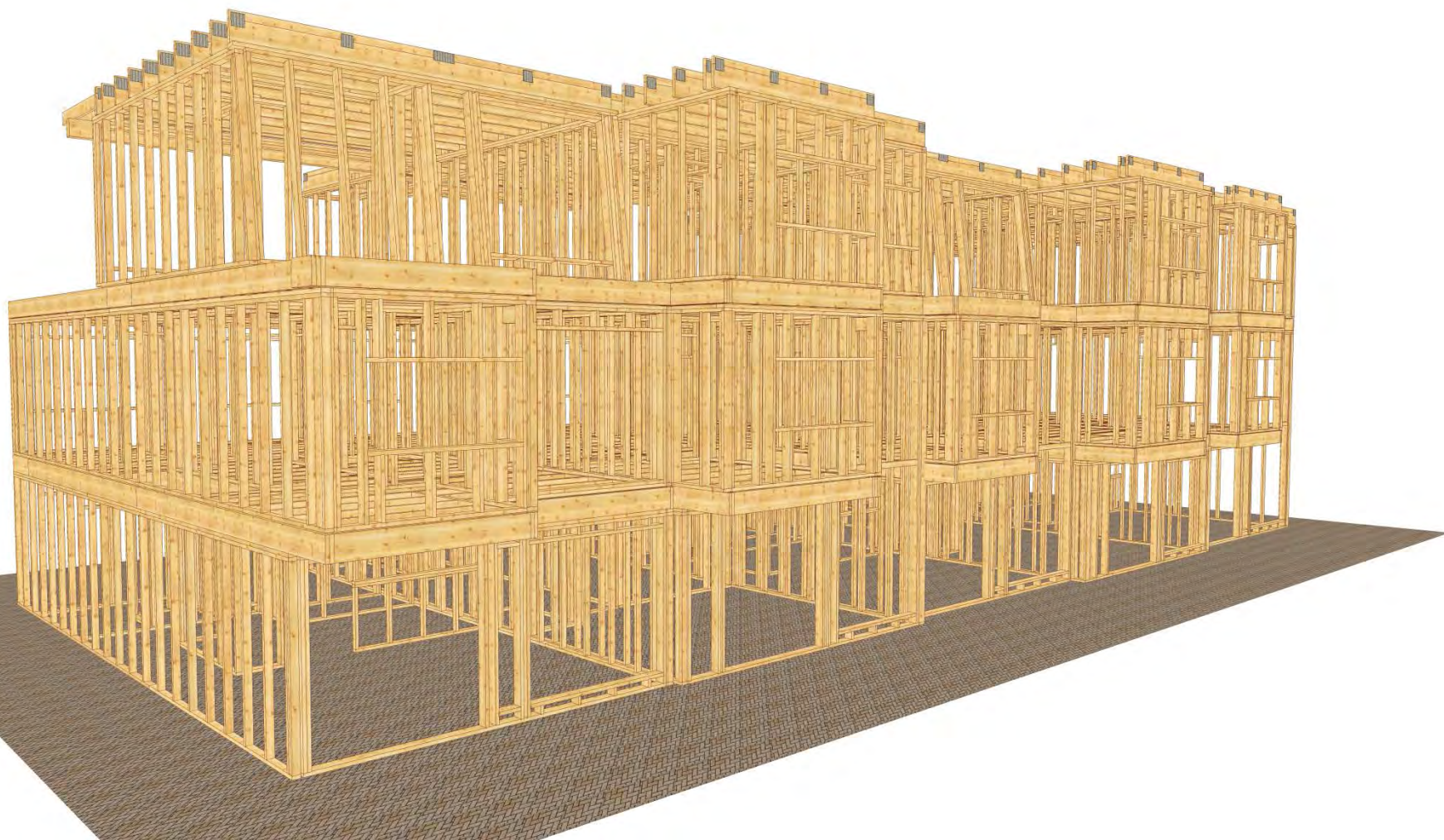
ØNT1005

152

198

97

FOR DEFORMASJON I FLERE PUNKTER - SE BER. UTSKRIFT



# Jatak<sup>®</sup>

## Jatak<sup>®</sup> Konstruksjonspakke

VINDLÅST (HÅSTIGHETSTRYKK): 850

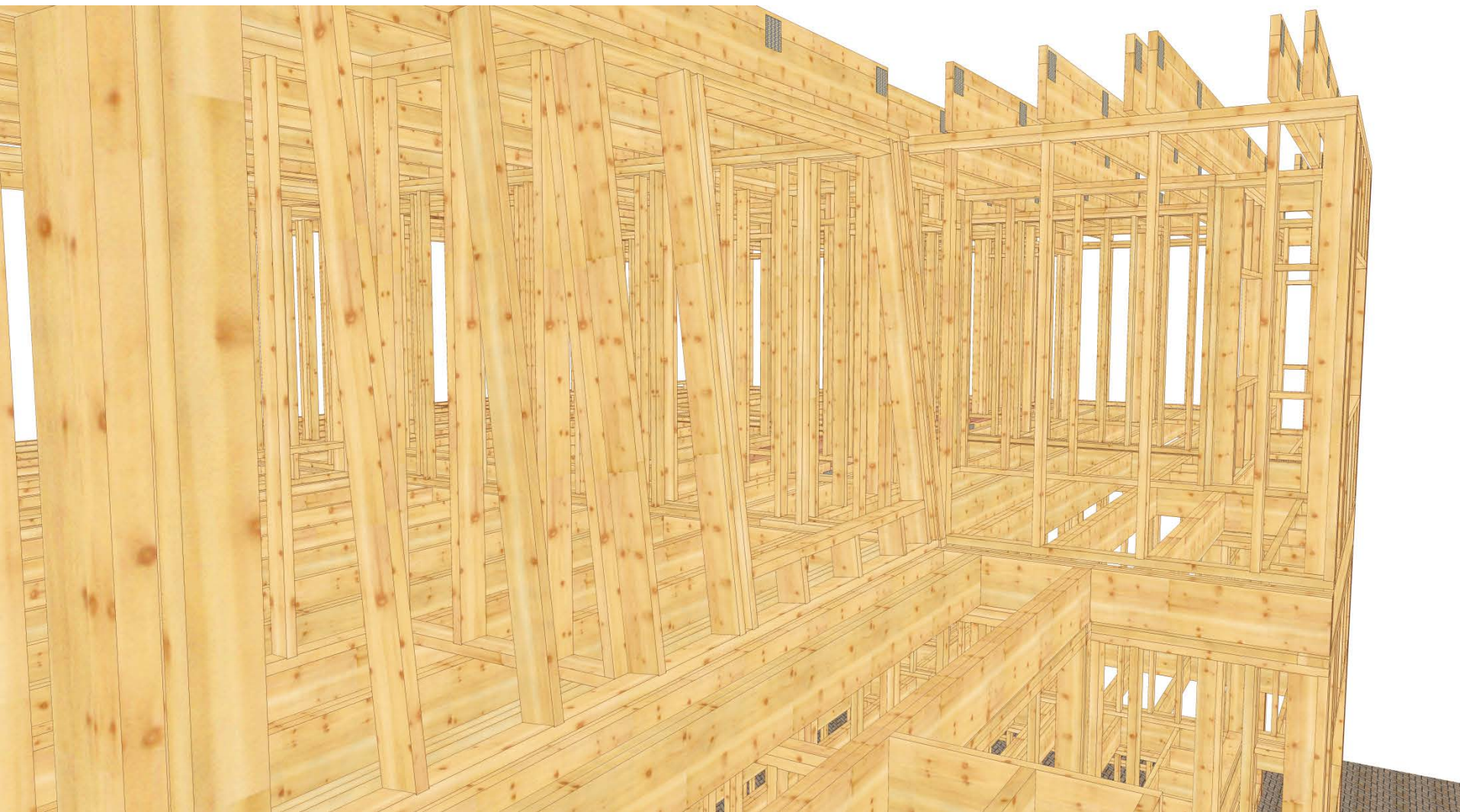
ØNT1005

152

198

97

FOR DEFORMASJON I FLERE PUNKTER - SE BER. UTSKRIFT



# Jatak<sup>®</sup>

## Jatak<sup>®</sup> Konstruksjonspakke

VINDLÅST (HÅSTIGHETSTRYKK): 850

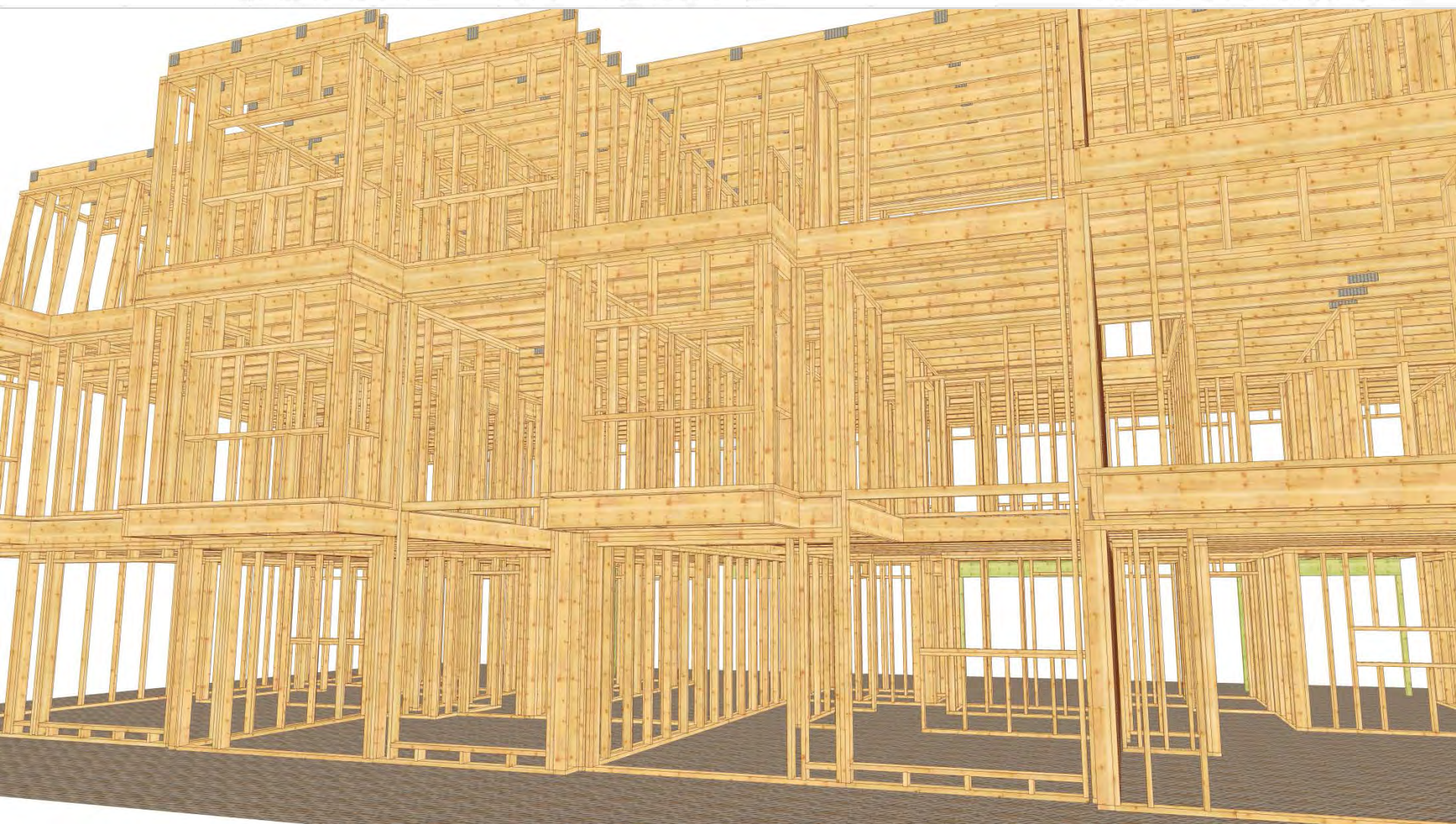
ØNT1005

152

198

97

FOR DEFORMASJON I FLERE PUNKTER - SE BER. UTSKRIFT







# Jatak® Konstruksjonspakke

VINDLÅST (HÅSTIGHETSTRYKK): 850

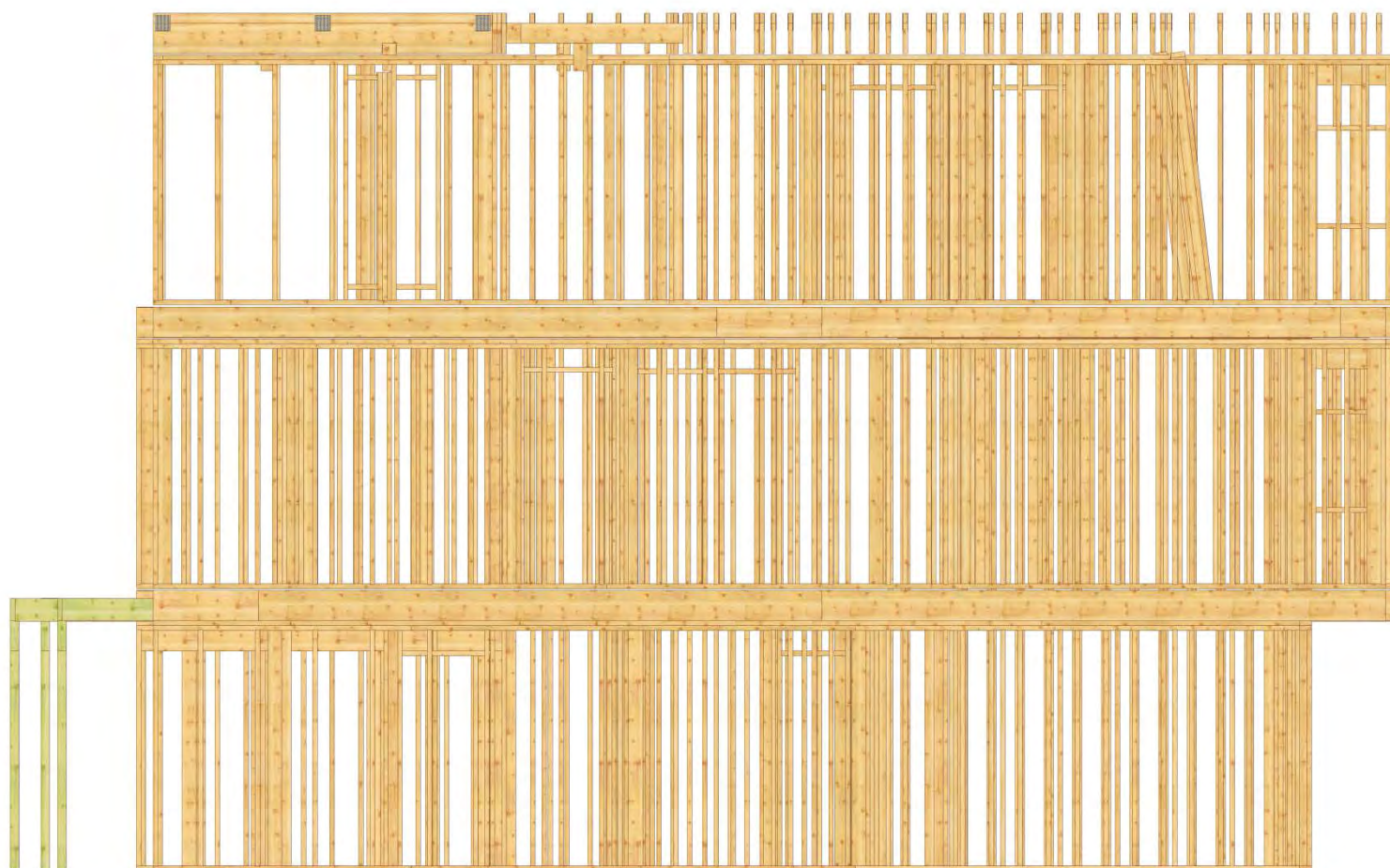
ØNT1005

152

198

97

FOR DEFORMASJON I FLERE PUNKTER - SE BER. UTSKRIFT





KOMATSU

CR10  
29-2018  
60-2210

HERAS  
32 800 533





www.jutech.co.uk

Layher

HERAS  
22 990 555



BYGGMARKEN  
BYG

HERAS  
2.800.000



if...

58







# Jatak<sup>®</sup>

## Jatak<sup>®</sup> Elementer

VINDLÅST (HÅSTIGHETSTRYKK): 850

ØNT1005

152

198

97

FOR DEFORMASJON | FLERE PUNKTER - SE BER. UTSKRIFT



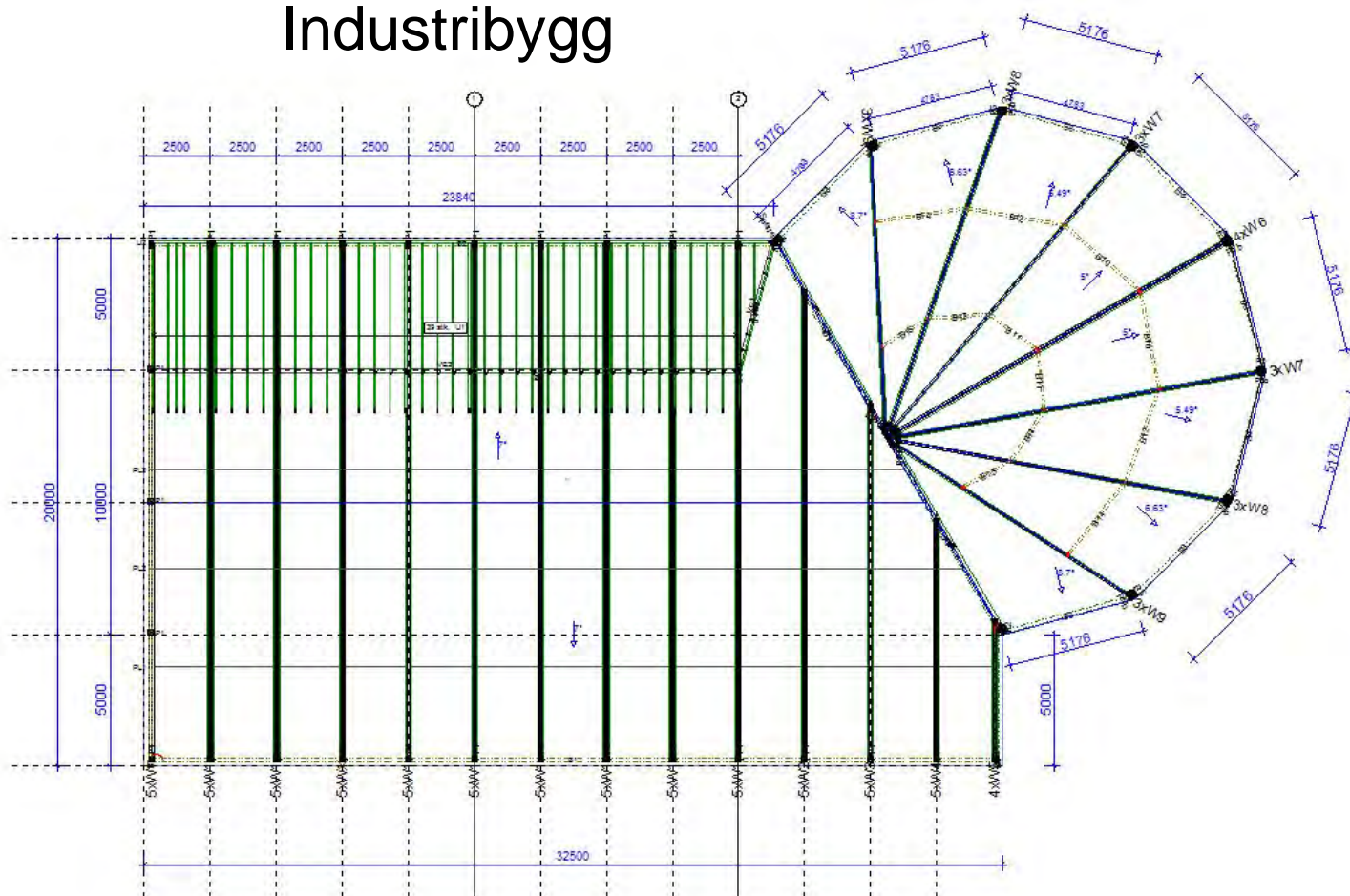




Franzefoss

SERTIFISERT  
CONTAINER

## Industribygg



# Jatak<sup>®</sup>

## Jatak<sup>®</sup> Industribygg

VINDLÅST (HÅSTIGHETSTRYKK): 850

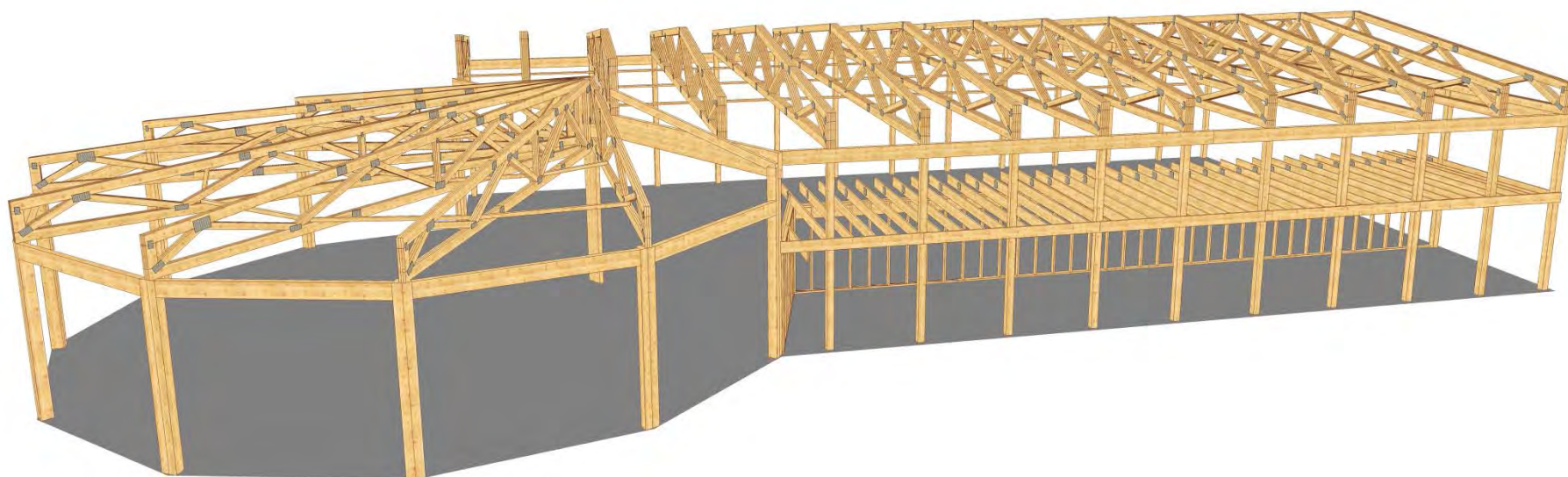
ØNT1005

152

198

97

FOR DEFORMASJON I FLERE PUNKTER - SE BER. UTSKRIFT



# Jatak<sup>®</sup>

## Jatak<sup>®</sup> Industribygg

VINDLÅST (HÅSTIGHETSSTRYKK): 850

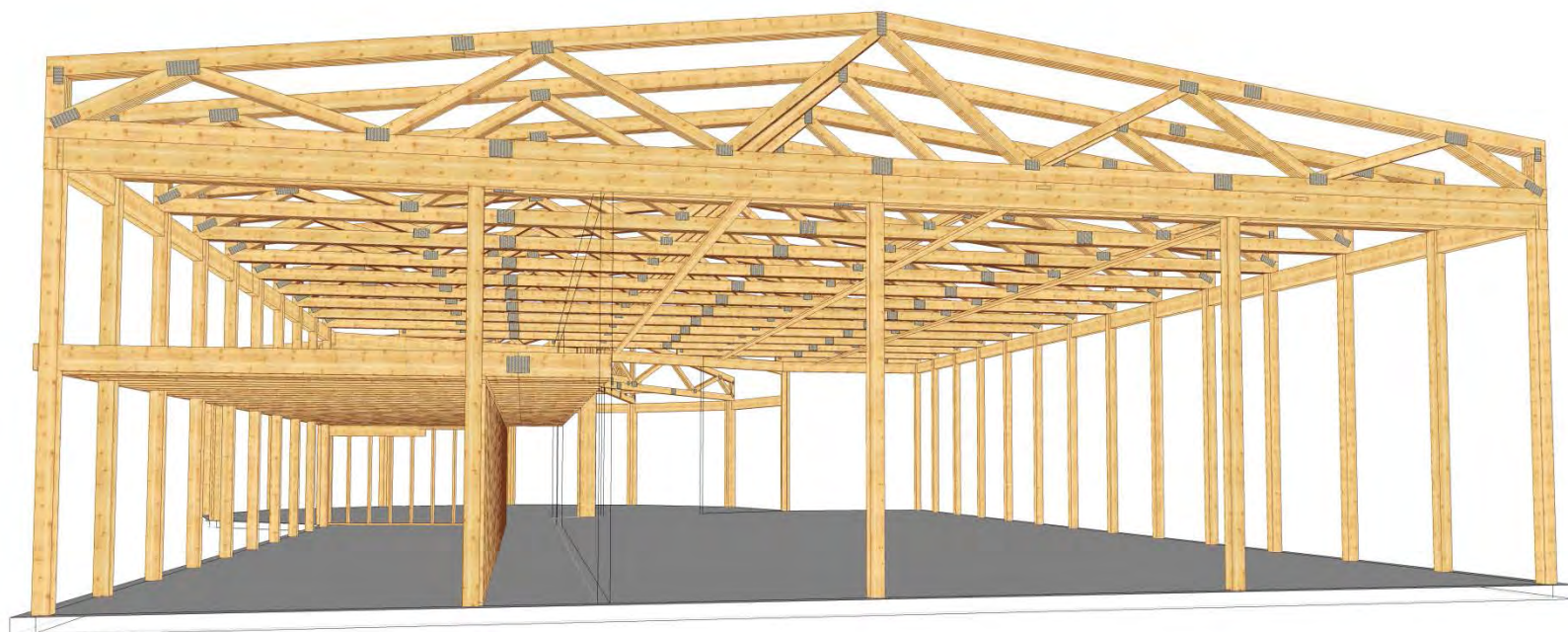
ØNT1005

152

198

97

FOR DEFORMASJON I FLERE PUNKTER - SE BER. UTSKRIFT



# Jatak<sup>®</sup>

## Jatak<sup>®</sup> Industribygg

VINDLÅST (HÅSTIGHETSTRYKK): 850

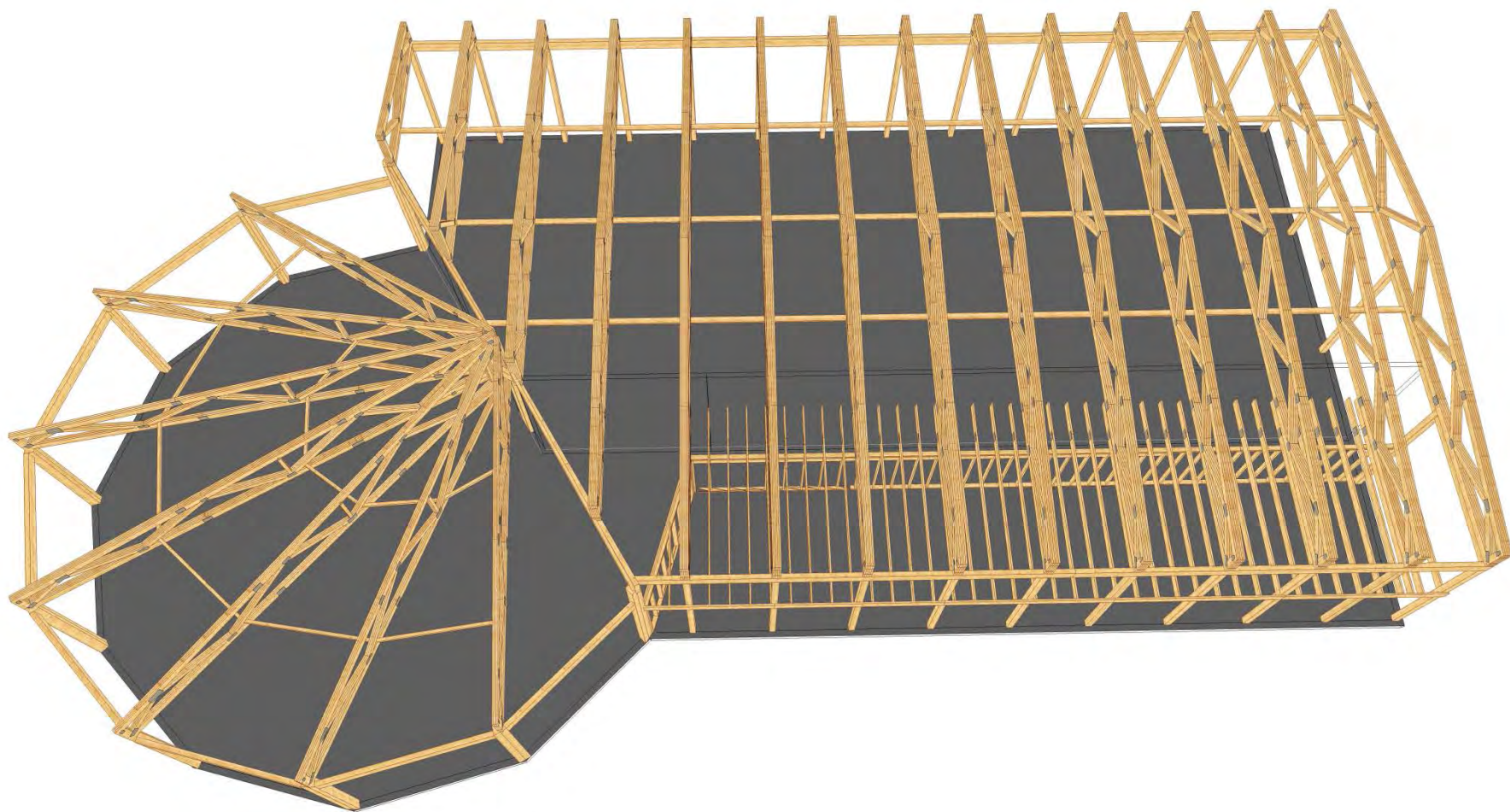
ØNT1005

152

198

97

FOR DEFORMASJON | FLERE PUNKTER - SE BER. UTSKRIFT



# Jatak<sup>®</sup>

## Jatak<sup>®</sup> Industribygg

VINDLÅST (HÅSTIGHETSSTRYKK): 850

ØNT1005

152

198

97

FOR DEFORMASJON | FLERE PUNKTER - SE BER. UTSKRIFT



































## Utfordringene

### Markedsføring/salg:

- Stål og betong er *`vanlige`* løsninger, enkelt å ty til.
- Utfordrende å *`konvertere`* et betong bygg til et i tre.
- Man tør ikke ta utfordringen og bruke tre.
- Arkitekter og Rådgivende Ingeniører kan for lite om bruken av tre.
- Byggherren eller Byggmesteren må være pådrivere.
- Flere pre aksepterte løsninger må utarbeides og formidles.
- Vi må bli flinkere til å markedsføre alle fordelene ved bruk av tre.

## Utfordringene

### Prosjektering/Produksjon:

- Krever mye av konstruktøren.
- Mange detaljer som må ivaretas, lyd og brann.
- Benytte en RIB som er positiv til løsninger med tre.
- Må være stor nøyaktighet på tegninger og beskrivelser.
- Større krav til utførelsen i produksjon.
- Logistikken er en viktig faktor.



**Jatak**<sup>®</sup>

VINDLÅST (HÅSTIGHETSTRYKK): 850

ØNT1005

052

198

97

FOR DEFORMASJON | FLERE PUNKTER - SE BILDSKRIFT

Takk for oppmerksomheten !

**Jatak**<sup>®</sup>  
STØRST I NORGE